

四国の交通 (令和7年中)

令和8年2月26日
四国警察支局
四国交通安全協会

1 トピック

- 死者数 (110人) は減少した。(前年比-27人)
- 人口10万人当たりの死者数 (3.11人) は、全国 (2.06人) と比べ大幅に多い。
- 交通事故死者に占める高齢者 (65歳以上) の構成率は65.5%で、全国 (55.9%) と比べ高い。

2 交通事故発生状況

	徳島			香川			愛媛			高知			四国			全国		
	本年	増減数	増減率	本年	増減数	増減率	本年	増減数	増減率	本年	増減数	増減率	本年	増減数	増減率	本年	増減数	増減率
発生件数	1,895	78	4.3	2,649	-294	-10.0	2,077	3	0.1	830	-68	-7.6	7,451	-281	-3.6	287,023	-3,872	-1.3
死者数	19	-14	-42.4	20	-11	-35.5	46	-6	-11.5	25	4	19.0	110	-27	-19.7	2,547	-116	-4.4
高齢者	14	-9	-39.1	13	-6	-31.6	31	-1	-3.1	14	-1	-6.7	72	-17	-19.1	1,423	-90	-5.9
負傷者数	2,273	128	6.0	3,203	-376	-10.5	2,237	-34	-1.5	910	-74	-7.5	8,623	-356	-4.0	338,508	-5,887	-1.7

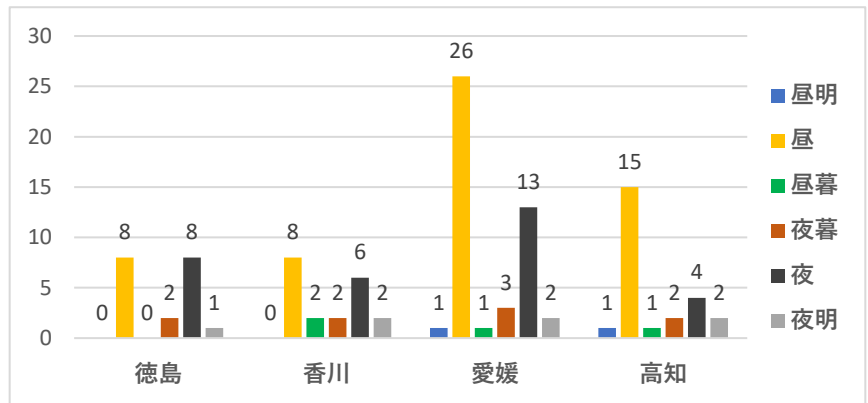
3 交通死亡事故状況

○ 人口10万人当たりの死者数

	死者数	全国7-スト
徳島	2.77	19
香川	2.18	34
愛媛	3.61	7
高知	3.81	2
四国	3.11	—
全国	2.06	—

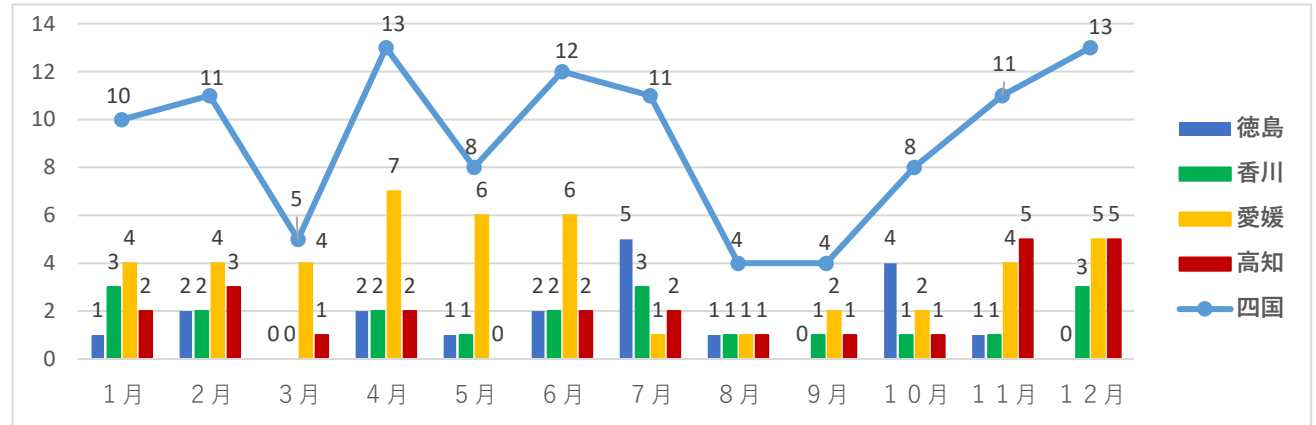
注 算出に用いた人口は、総務省統計資料「人口推計」(令和6年10月1日現在人口(補完補正を行っていないもの。))による。

○ 昼夜別死者数

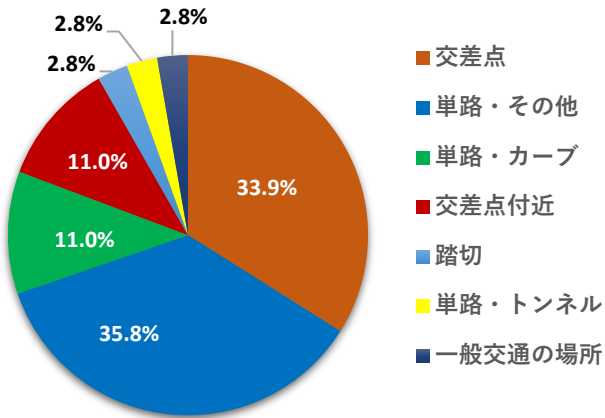


注 「昼明」とは日の出後1時間の間を、「昼暮」とは日の入り前1時間の間を、「夜暮」とは日の入り後1時間の間を、「夜明」とは日の出前1時間の間をいう。

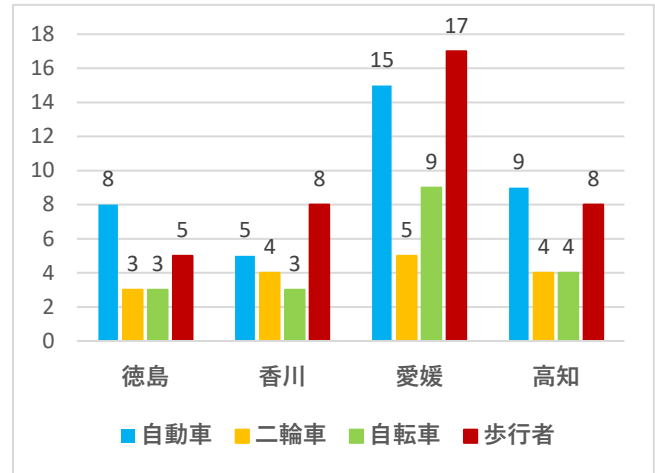
○ 月別死者数



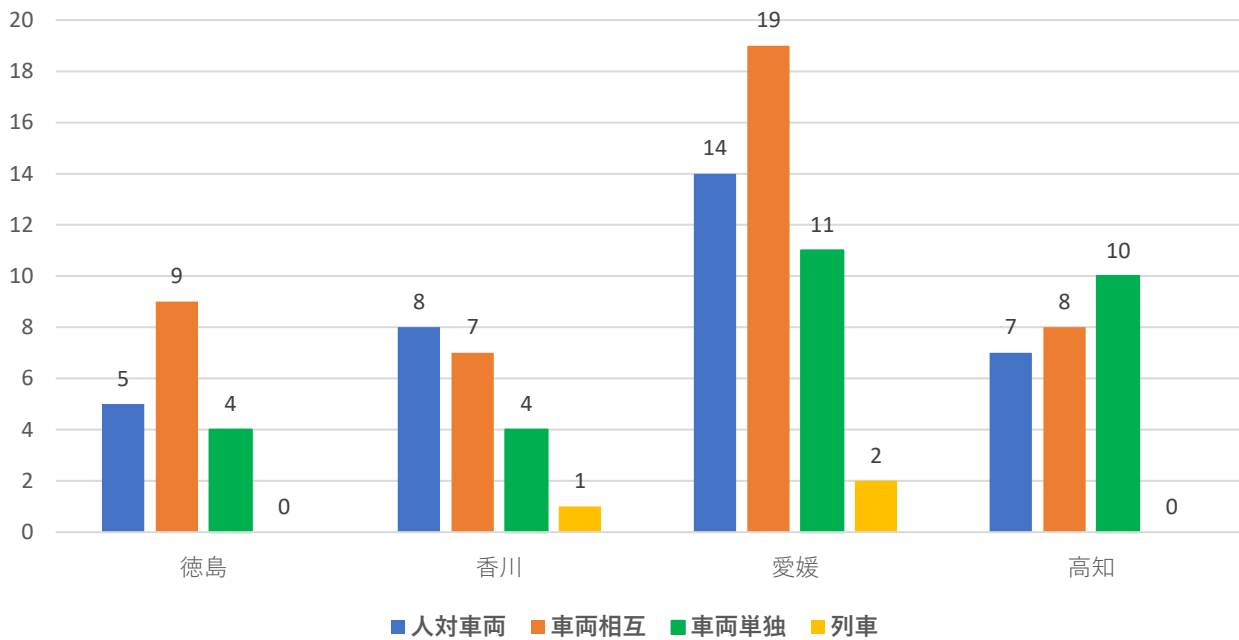
○ 道路形状別死亡事故件数の構成率



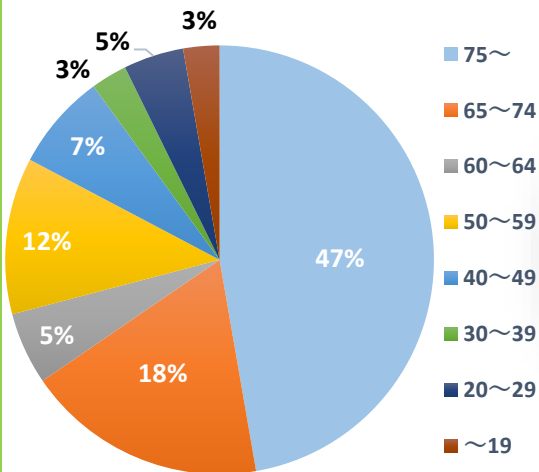
○ 状態別死者数



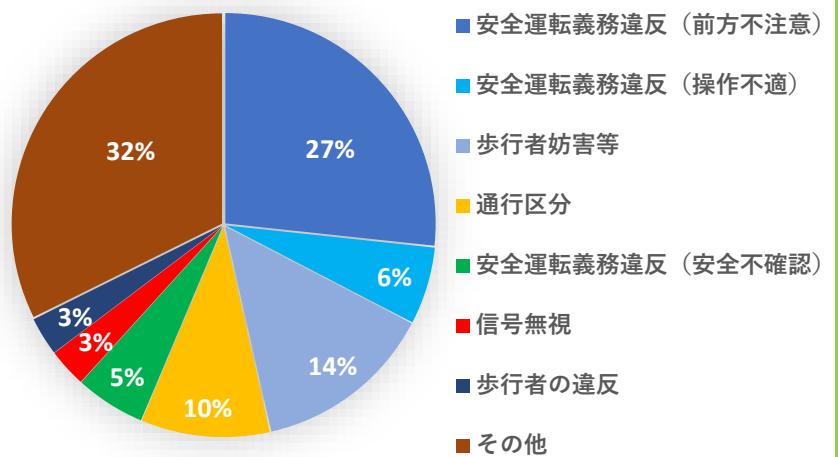
○ 類型別死亡事故件数



○ 年齢層別死者数の構成率



○ 第1当の原因別死亡事故件数の構成率



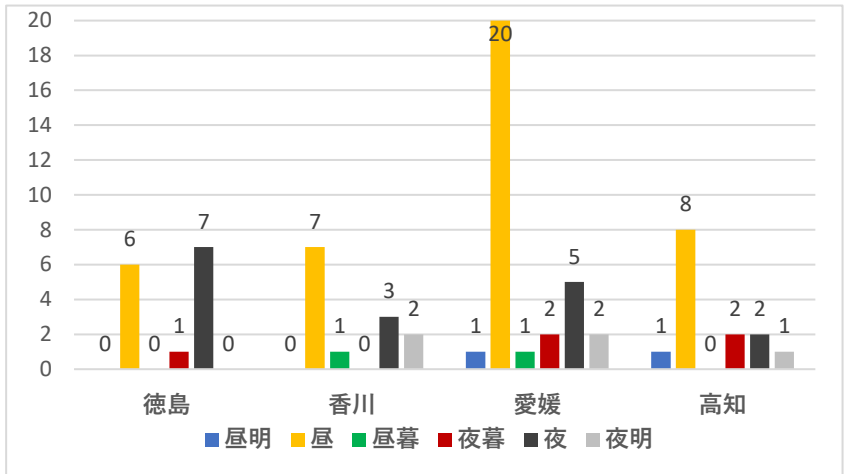
4 高齢者の死亡事故

○ 高齢者人口10万人当たりの死者数

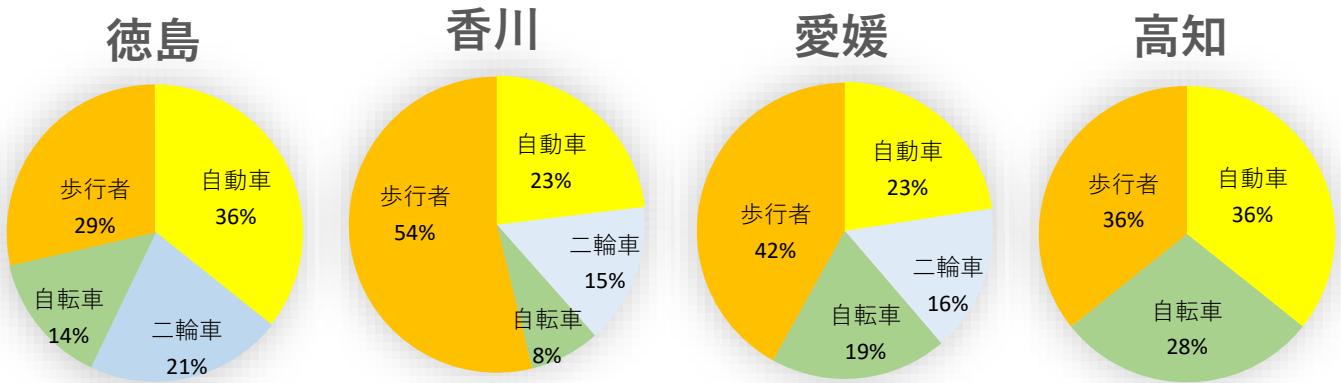
	人数	全国7-対
徳島	5.69	16
香川	4.32	27
愛媛	7.01	3
高知	5.83	14
四国	5.86	—
全国	3.93	—

算出に用いた人口は、総務省統計資料「人口推計」（令和6年10月1日現在人口（補完補正を行っていないもの。））による。

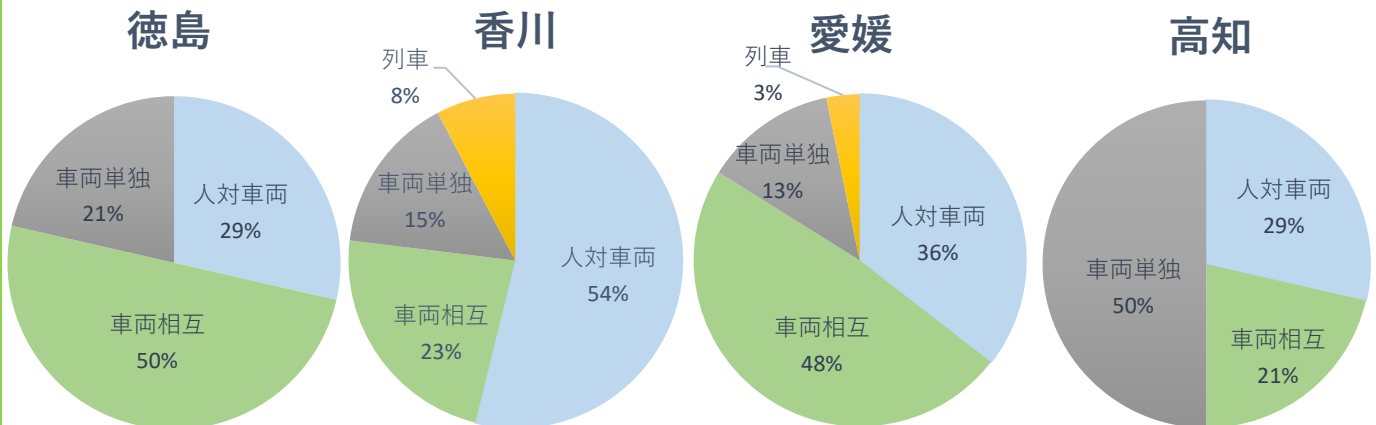
○ 昼夜別高齢死者数



○ 状態別高齢死者数の構成率



○ 類型別高齢死者数の構成率



※ 本資料は警察庁の統計データを用いて作成しました。